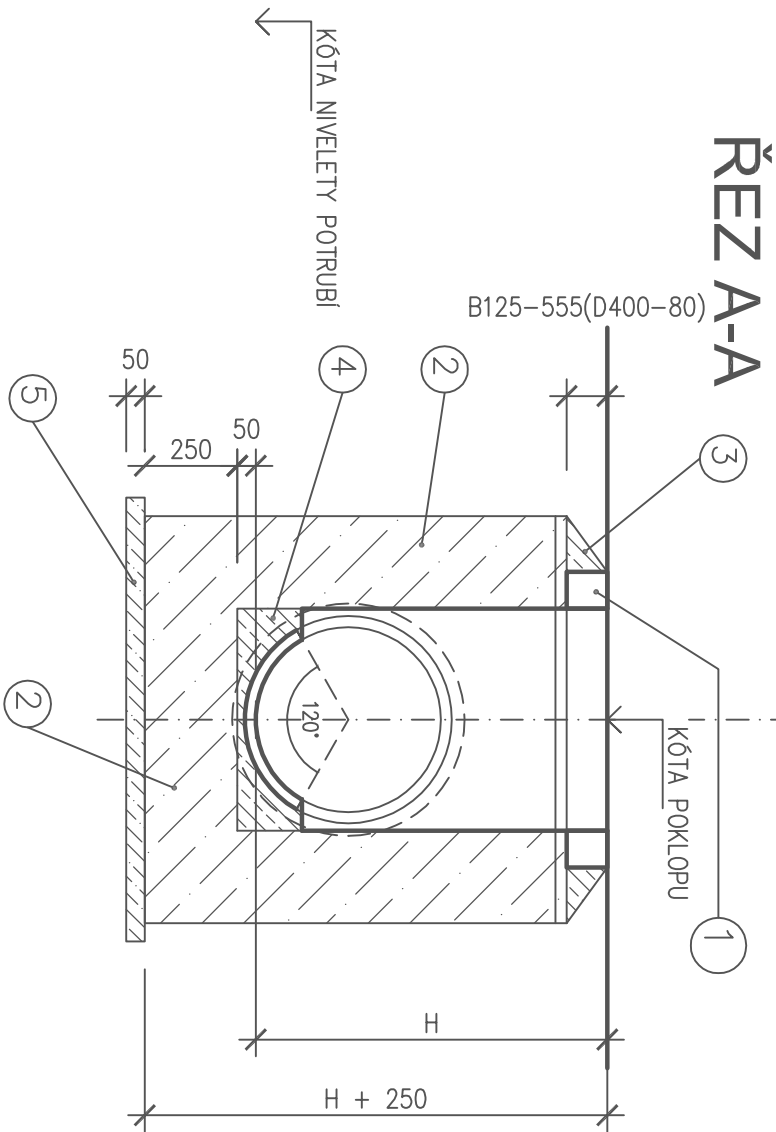
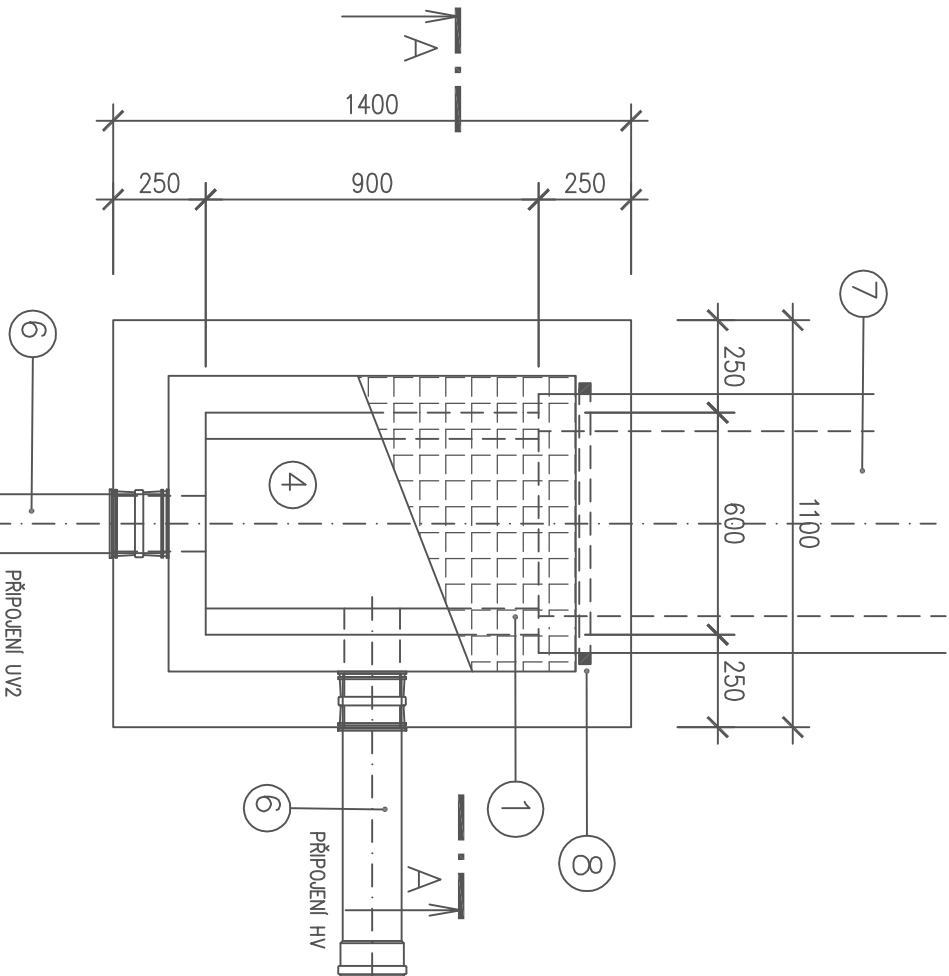


MONOLITICKÁ ŠACHTA : PŮDORYS



LEGENDA :

- 1 POKLOP Z POLYURETANU 1100x710 mm (VNITŘNÍ ROZMĚR 900/600) D400
ULOŽENÍ RAMU DO ZAVLHLÉ CEM. MALTY MC25 XF4
- 2 STĚNY A DNO ŠACHTY – beton C25/30 XF4 XC1 XA1
- 3 SPÁDOVÝ BETON – beton C20/25 XF4
- 4 VYTVAROVÁNÍ ŽLABU VE DNĚ – beton C20/25 XF4 XC1 XA1 + KAMENINOVÝ ŽLAB 120° – DN400–600
- 5 PODKLADNÍ BETON – beton C8/10
- 6 POTRUBÍ DN150 + ŠACHTOVÁ VLOŽKA– NA PŘÍTOKU
- 7 DOSAVALNÍ TROUBA DN 600 – NA ODTOKU
- 8 BENTONOTOVÉ TĚSNĚNÍ – OVNUTÉ KOLEM TROUBY

TABULKA ŠACHET :			
ČÍSLO ŠACHTY	KÓTA POKLOPU	KÓTA NIVELETY POTR.	H (mm)
S1	327,37	326,33	1040

VYPRACOVAL	PROJEKTANT	KONTROLOVAL	HIP	PROJEKTOVÁNÍ VODOHOSPODÁŘSKÝCH STAVEB Ing. Zdeněk ČERNÝ CHLUM 29, 332 04 NEZNĚSTICE IČ : 88536254 tel.: 732500344 , E-mail: černy.chlum@seznam.cz			
Ing. Z. Černý	Ing. Z. Černý		Ing. J. Bihory				
OBEC, KRAJ: Vejpřnice , Píseňský kraj		KAT. ÚZEMÍ:	k.ú. Vejpřnice				
INVESTOR: 00 Vejpřnice, Mírová 17, Vejpřnice		ČÍSLO ZAKÁZKY		–			
AKCE:		FORMÁT		A4			
VEJPRNICE, CHODNÍK DO OBCE VEJPRNICE – BRŮDEK		DATUM		08/2018			
MĚŘÍTKO				–			
OBSAH:		Č. VÝKOTOV.		DIL		Č. PŘÍLOHY	
SO 130 CHODNÍKY A MÍSTNÍ KOMUNIKACE				D		6	
KANALIZAČNÍ ŠACHTA							